

INONDATIONS, 3 ANS APRÈS, OÙ EN SOMMES NOUS ?

Le jeudi 20 octobre, à Bagnères de Luchon

Déroulé de la réunion

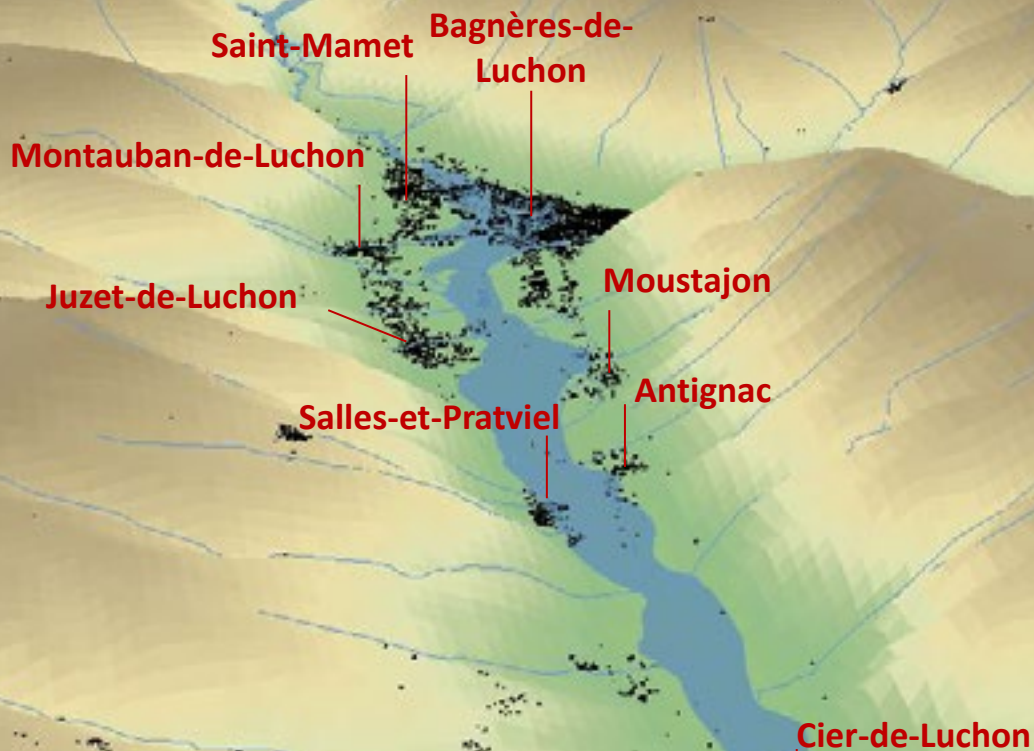
- Retour sur la crue de 2013
- Présentation de l'ensemble des opérations réalisées
- Le Plan Pluriannuel de Gestion des cours d'eau
- Les aspects réglementaires de la loi sur l'Eau (Les perspectives GEMAPI)
- Questions/réponses



RETOUR SUR LA CRUE DE 2013



Retour sur la crue du 18 juin 2013



Photographies des dégâts



Bagnères-de-Luchon



Crédit photo © Mairie de Luchon

Retour sur la crue du 18 juin 2013



Crédit photo © Mairie de Saint-Mamet

Saint-Mamet



Retour sur la crue du 18 juin 2013

Juzet-de-Luchon



Salles-et-Pratviel



Retour sur la crue du 18 juin 2013

Oô



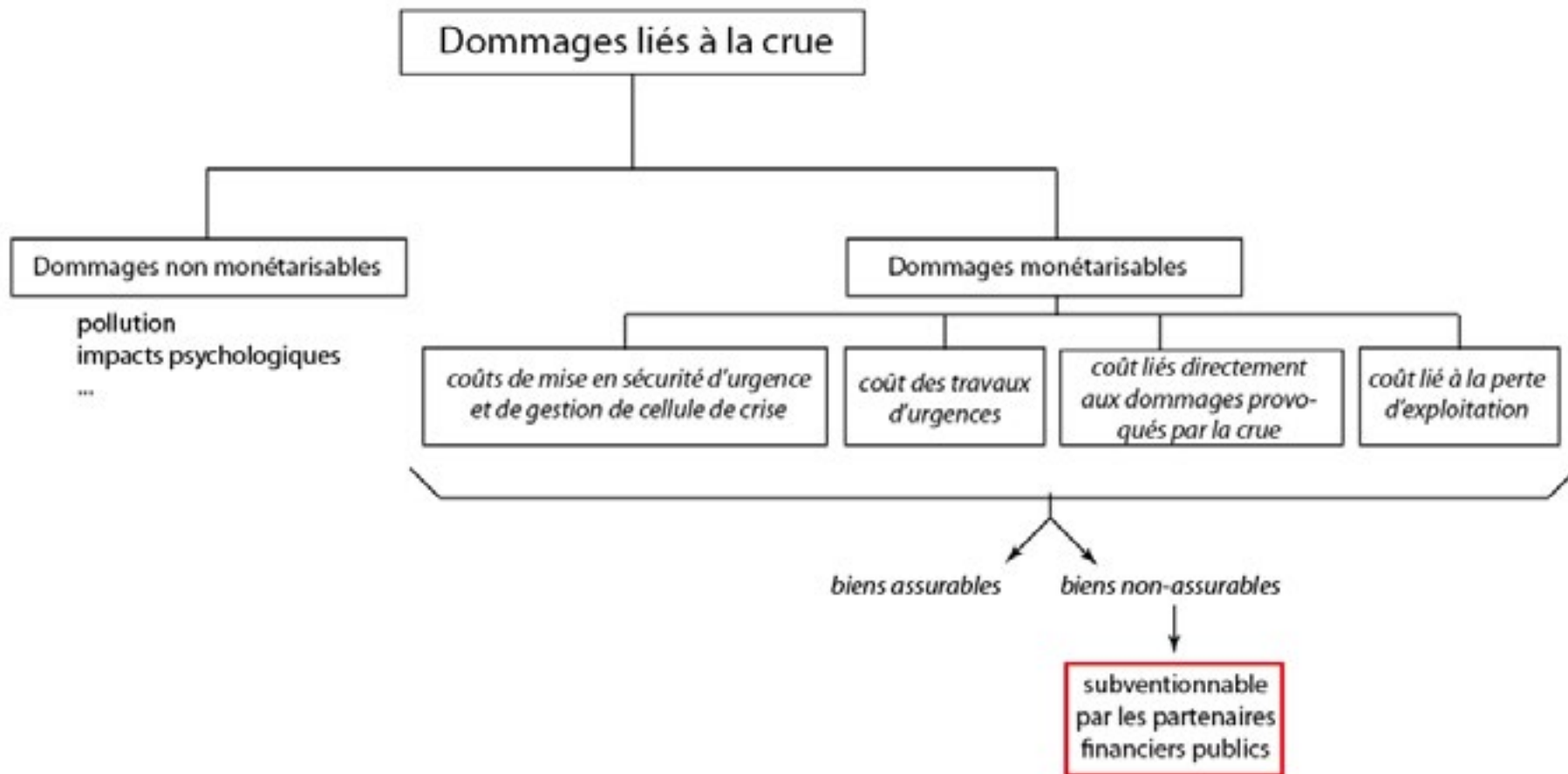
Plaine de Ravi





BILAN DES OPÉRATIONS RÉALISÉES

Mise en place d'une organisation opérationnelle post-crue



Attribution subventions aux communes

Nécessité de trouver un MO unique pour simplifier les procédures administratives

CC du Pays de Luchon désignée comme MO privilégié

PHASE 1 : jours et semaines suivant la crue

Travaux d'extrême urgence de mise en sécurité des populations
et remise en état du libre écoulement de l'eau



PHASE 2 : les mois suivant la crue

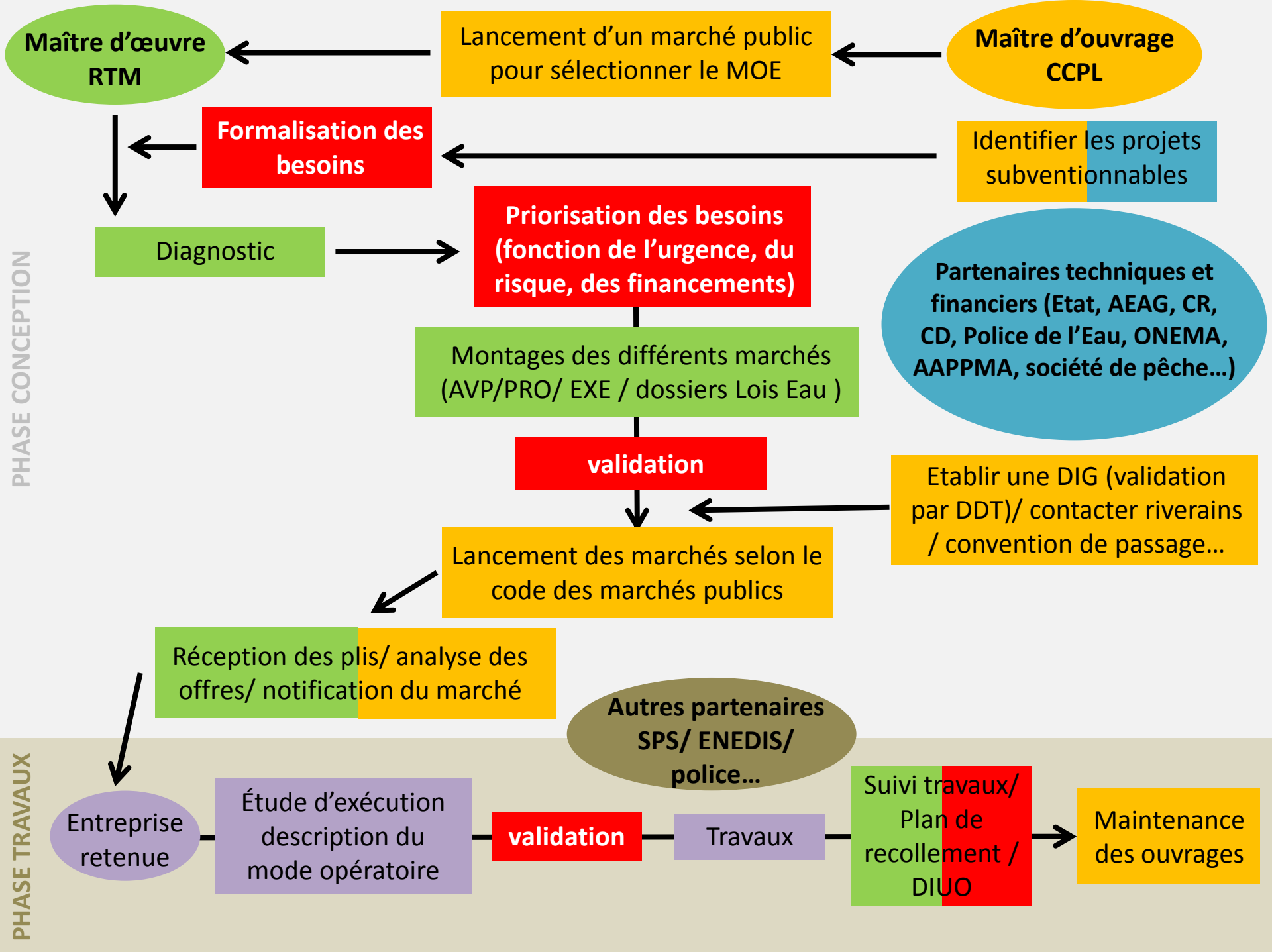
Travaux d'urgences



PHASE 3 : années suivant la crue

Travaux de remise en état des cours d'eau et des rives





Investissement total

20 opérations de
travaux en rivière

19 opérations de
travaux de voirie

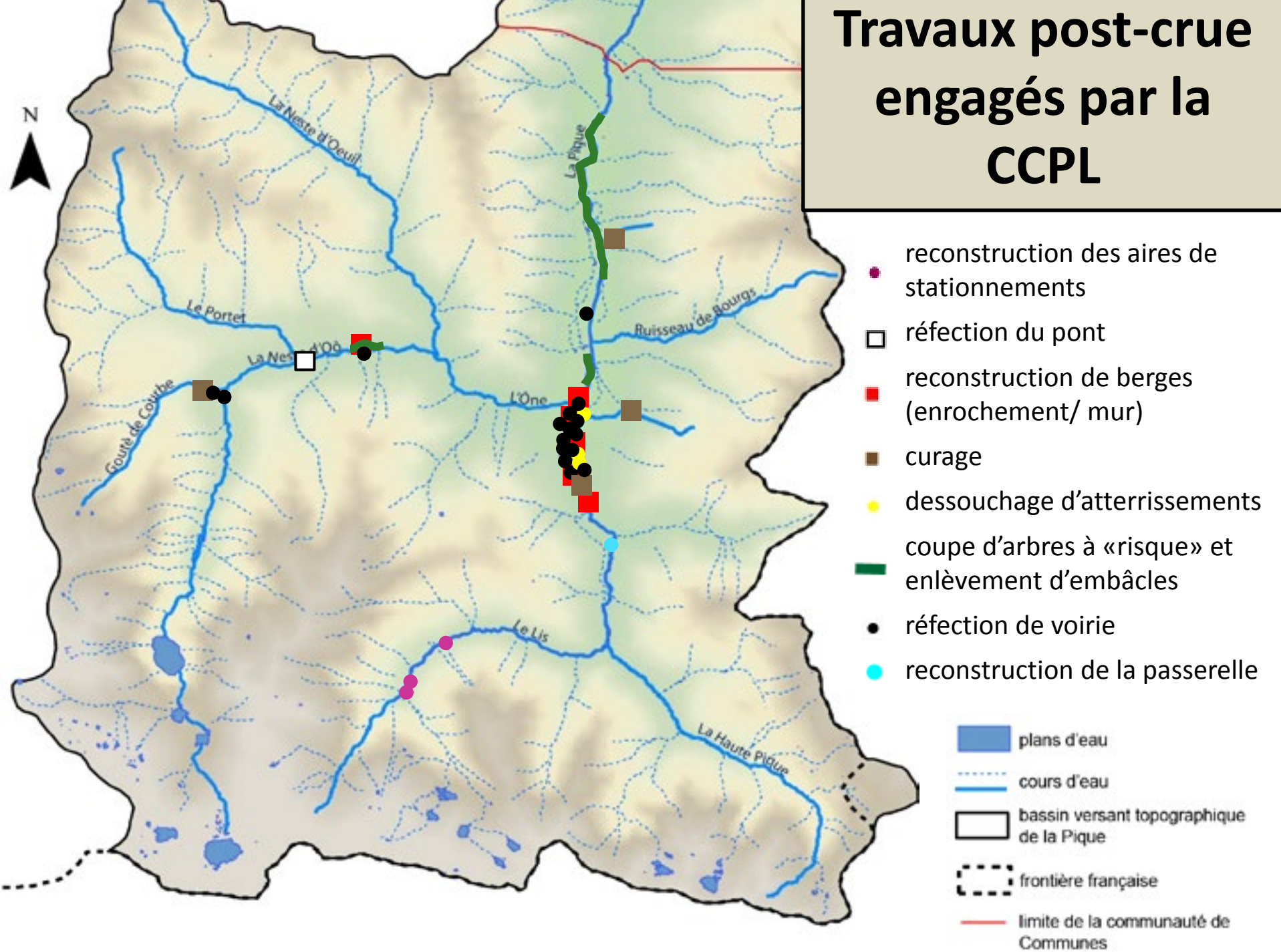
2 études

2 millions
d'euros investis

Travaux réalisés par les communes :
2 160 000 euros



Travaux post-crue engagés par la CCPL



A yellow tracked excavator is positioned on a rocky construction site. In the background, a large stone wall is under construction, and a river flows on the left. The scene is set against a clear blue sky with some greenery on the left. A semi-transparent white banner is overlaid across the middle of the image, containing the text 'CHANTIERS EMBLÉMATIQUES' in bold black letters.

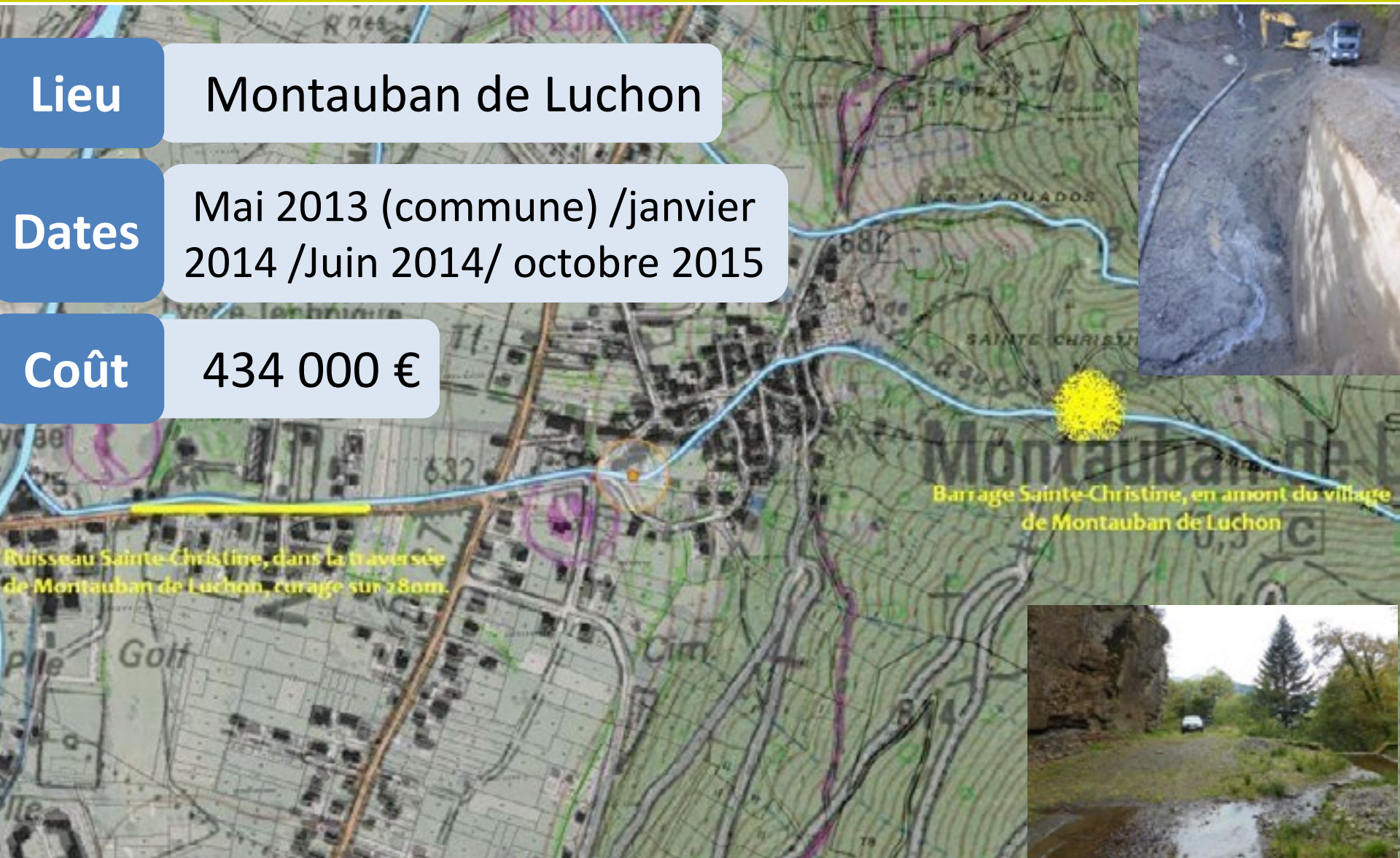
CHANTIERS EMBLÉMATIQUES

CURAGE DU BARRAGE SAINTE-CHRISTINE

Lieu Montauban de Luchon

Dates Mai 2013 (commune) /janvier
2014 /Juin 2014/ octobre 2015

Coût 434 000 €



AVANT



APRÈS



AVANT



APRÈS



CURAGE DU BARRAGE SAINTE-CHRISTINE 2015

volume
total curé

23 500 m³



AVANT



APRÈS



CURAGE DES BARRAGES DU LIA ET DU GOUAUX EN 2015

Lieu

Salles-et-Pratviel et Oô

Date

Novembre 2015

Coût

65 000 €



ENLÈVEMENT D'EMBACLES ET DESSOUCHAGE DES ATERRISSEMENTS

Coût

27 000 €



ENLÈVEMENT D'EMBACLES MECANISÉ 2013 à 2016



ENLÈVEMENT D'EMBACLES PAR TRACTION ANIMALE

Lieu Saint Aventin

Date Avril 2016



ENLÈVEMENT D'EMBACLES PAR TRACTION ANIMALE

AVANT



APRÈS



ENLÈVEMENT D'EMBACLES PAR TRACTION ANIMALE

AVANT



APRÈS



DESSOUCHAGE DES ATERRISSEMENTS septembre 2016



RECONSTRUCTION DE BERGES EN ENROCHEMENT

Date Sep-Oct 2016

Coût 260 000 €



RECONSTRUCTION DE BERGES EN ENROCHEMENT

Lieu

Saint-Mamet



AVANT

RECONSTRUCTION DE BERGES EN ENROCHEMENT

Lieu

Saint-Mamet



APRÈS

RECONSTRUCTION DE BERGES EN ENROCHEMENT

Lieu

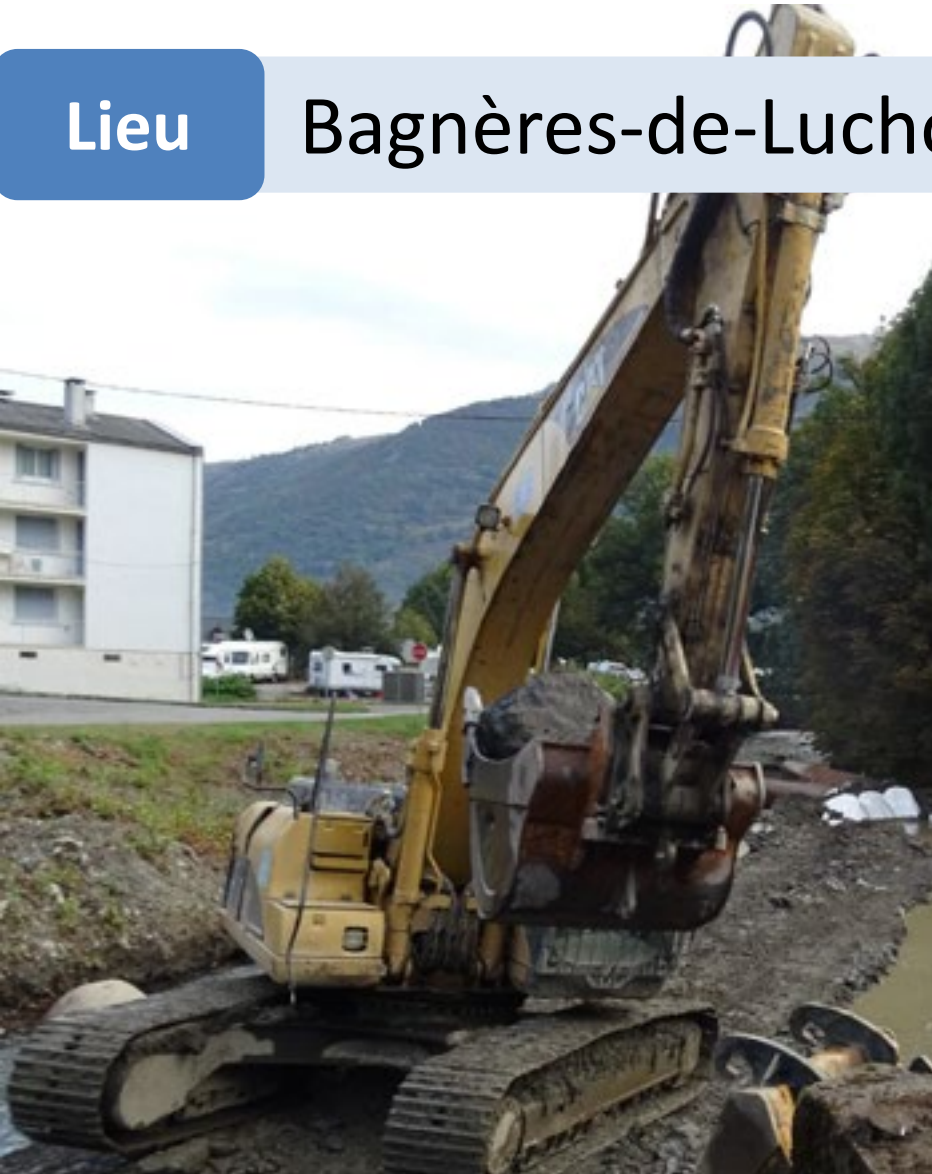
Bagnères-de-Luchon



RECONSTRUCTION DE BERGES EN ENROCHEMENT

Lieu

Bagnères-de-Luchon



APRÈS

RECONSTRUCTION DE BERGES EN ENROCHEMENT

VIDEOS DES TRAVAUX



RÉFECTION DU MUR BOULEVARD DE GORSSE



RÉFECTION DE LA VOIRIE



Coût

135 000 €



AVANT



APRÈS

RECONSTRUCTION DE LA PASSERELLE PÉQUERIN

Lieu Bagnères-de-Luchon / Saint-Mamet

Date Octobre 2016

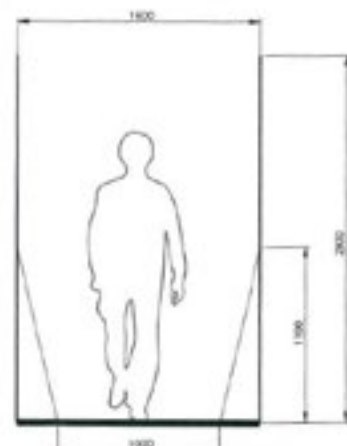
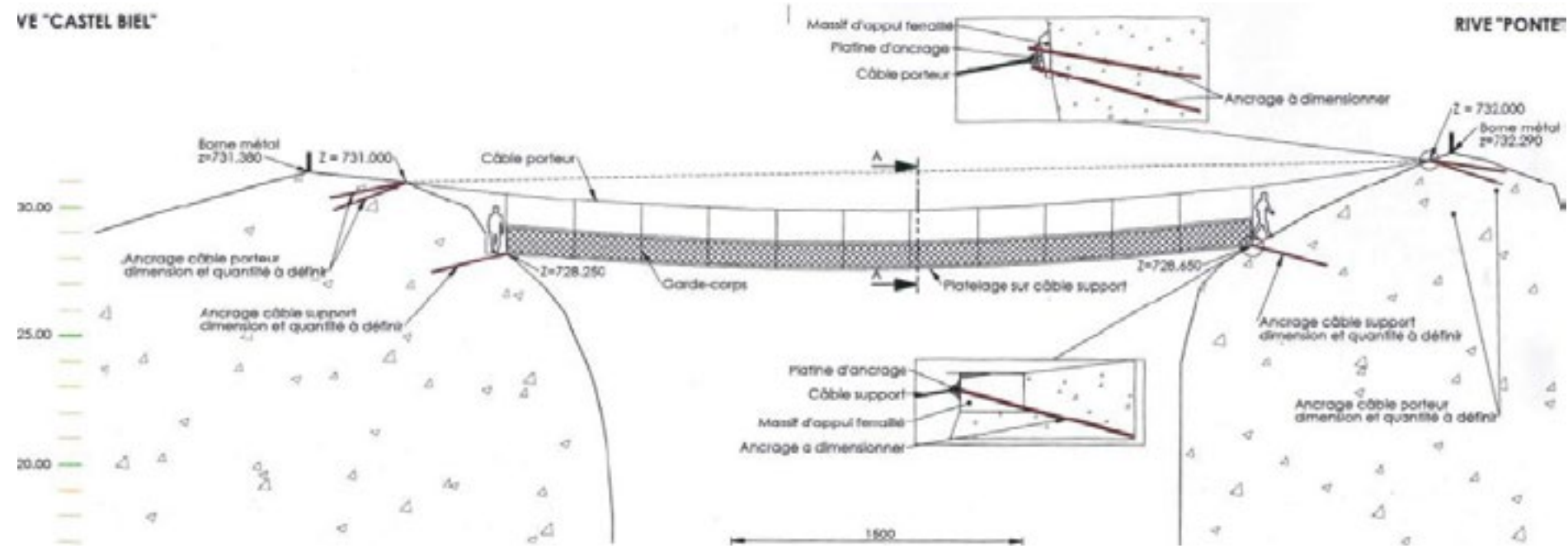
Coût 135 000 €



RECONSTRUCTION DE LA PASSERELLE PÉQUERIN

VE "CASTEL BIEL"

RIVE "PONTE"





Merci de votre attention