

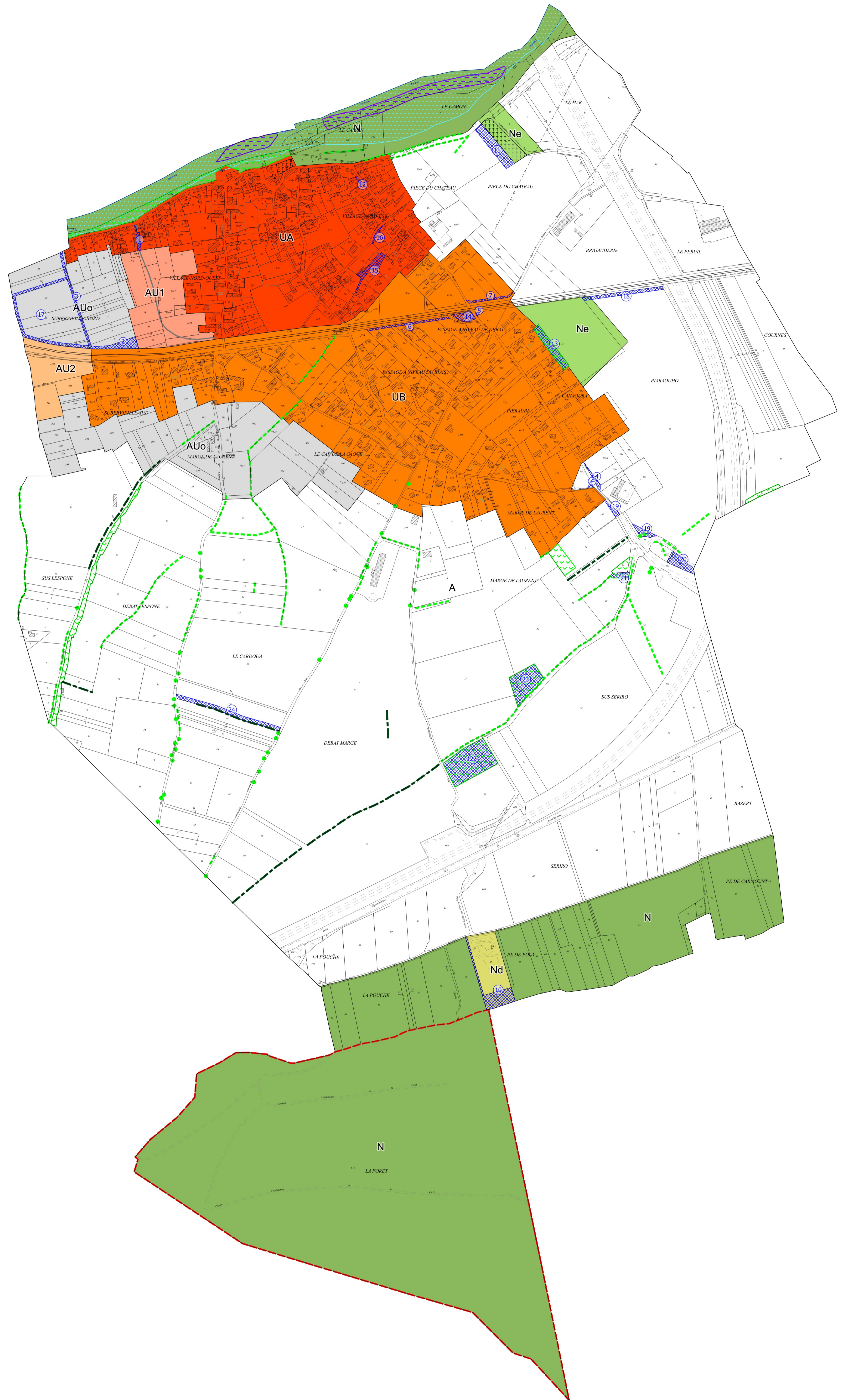
PLU approuvé le : 13 décembre 2004
 1ère modification approuvée le : 18 février 2011
 1ère modification simplifiée approuvée le : 25 juin 2015
 2ème modification approuvée le : 02 juillet 2020

Visa :
 Date :
 Le Maire :



REGLEMENT
ZONAGE GENERAL 1/4000

4.2.1
M2



INFORMATIONS SURFACIQUES

- Voie de desserte future
- Bois ou forêts relevant du régime forestier
- Zone inondable

PRESCRIPTIONS PONCTUELLES

- Arbre isolé à préserver (article L151-23)

PRESCRIPTIONS LINEAIRES

- Espace Boisé Classé à créer
- Formations végétales à préserver (article L151-23)

PRESCRIPTIONS SURFACIQUES

- Emplacement réservé
- Zone humide à protéger (article L151-23)
- Boisement à préserver (article L151-23)

ZONAGE

- UA
- UB
- AU1
- AU2
- AUo
- N
- Nd
- Ne
- A

Liste des emplacements réservés

N°	DESTINATION	BENEFICIAIRE	SURFACE
1	Accès nord à la zone à urbaniser de Subervielle Nord	Commune	450 m²
2	Accès sud à la zone à urbaniser de Subervielle Nord et réserve incendie	Commune	1 650 m²
3	Entretien du fossé, réseau pluvial et cheminement	Commune	1 530 m²
4	Aménagement du carrefour, modification du rond-point	Commune	500 m²
6	Élargissement de la rue du Boucaill	Commune	960 m²
7	Élargissement de voirie	Commune	550 m²
8	Amélioration de carrefour	Commune	60 m²
10	Extension de la déchetterie	SIVOM du Haut-Comminges	3 250 m²
11	Extension du cimetière	Commune	2 910 m²
12	Création d'un abri pour containers	Commune	160 m²
13	Extension de la zone d'équipements sportifs	Commune	2 220 m²
14	Aménagement d'un carrefour	Commune	910 m²
15	Aménagement de parking et de jardins partagés	Commune	1 600 m²
16	Élargissement de la rue du 14 juillet	Commune	180 m²
17	Voie de desserte de la zone à urbaniser de Subervielle Nord	Commune	2 700 m²
18	Réalisation de plantations végétales	Commune	1 600 m²
19	Élargissement de voirie et création d'un espace vert	Commune	1 130 m²
20	Maintien des continuités écologiques	Commune	1 580 m²
21	Maintien des continuités écologiques	Commune	570 m²
22	Entretien et aménagement du boisement	Commune	8 500 m²
23	Maintien des continuités écologiques	Commune	4 700 m²
24	Réalisation d'un cheminement doux entre la voie communale du Bazert n°10 et la rue du Vié Sédan n°9 et plantation d'une haie	Commune	2 690 m²
TOTAL		SIVOM	3 250 m²
TOTAL		Commune	37 150 m²

